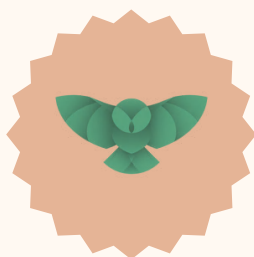


# Rendszeres Szociális Támogatás Kisokosa

2024/2025



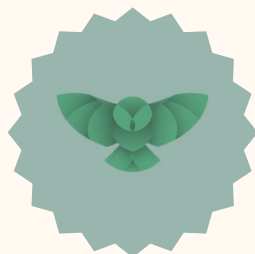
ELTE BTK HÖK  
SZOCIÁLIS BIZOTTSÁG

[SZOCIALIS@BTKHOK.ELTE.HU](mailto:SZOCIALIS@BTKHOK.ELTE.HU)

# RENDSZERES SZOCIÁLIS TÁMOGATÁS

## MEGPÁLYÁZHATOD, HA....

- teljes idejű, nappalis hallgató vagy
- aktív jogviszonnyal rendelkezel
- alap- és mesterképzésen,  
osztatlan mesterképzésen,  
felsőoktatási képzésben vagy  
doktori képzésen tanulsz
- államilag támogatott képzésen  
tanulsz, vagy államilag támogatott  
képzésen kezdted el  
tanulmányaidat és az elkezdett  
félévek száma alapján nem  
merítettet még ki az állami  
féléveidet

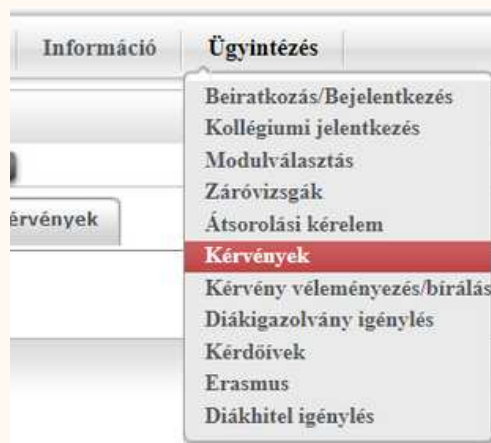


# PÁLYÁZAT MENETE

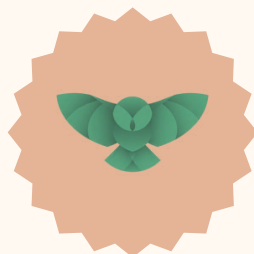
## PÁLYÁZÁSI IDŐSZAK:

- A félév első három hetén belül megszabott két hetes időintervallum
- 2025. FEBRUÁR 5.(8:00)–19.(16:00)
- Első hét: leadás (febr. 5–12. 16:00)
- Második hét: hiánypótlás (szept. 12–19. 16:00)

Leadás és hiánypótlás a NEPTUN elektronikus tanulmányi rendszeren keresztül



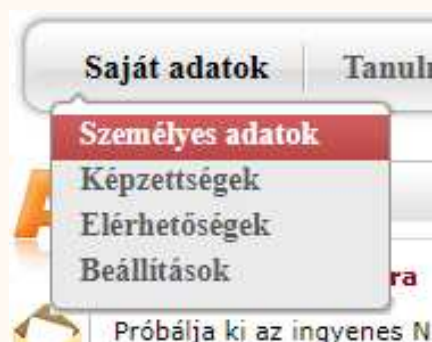
Neptun/Ügyintézés/Kérvények



# PÁLYÁZAT MENETE

## 0. LÉPÉS

- Nézd át az adataidat a Neptunban, és ha változás történt (pl.: lakcím, bankszámlaszám), indíts adategyeztetést a Q-térben!



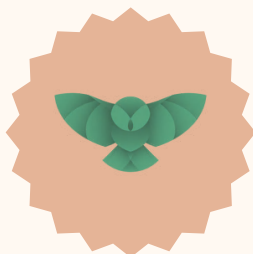
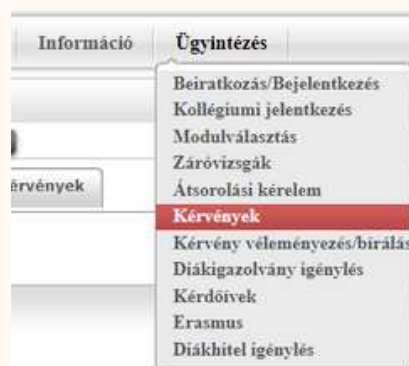
## 1. LÉPÉS

- Olvasd el figyelmesen az aktuális pályázati kiírást és az alapján haladj majd a pályázat kitöltése során!



## 2. LÉPÉS

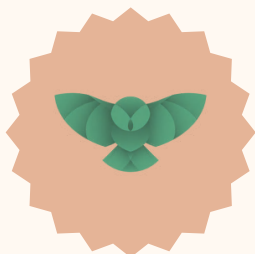
- Töltsd ki a kérvényed a Neptun felületén, az Ügyintézés/Kérvények menüpontban!



# PÁLYÁZAT LEADÁSA

1. Jelöld saját lakhatási státuszodat és szociális helyzetedet!
2. Csatold a HATÓSÁGI BIZONYÍTVÁNYT az egy lakcímen élőkről, és jelöld az egy lakcímen élők számát!
3. Számold ki és jelöld az egy főre jutó jövedelmet!
4. Vedd fel a hatóságin szereplő összes személyt!  
 Újabb személy(ek) felvétele:   
 Új válasz mező(k) hozzáadása
5. A felvett személyek státuszait igazold a pályázati kiírásnak megfelelően!
6. Figyelmesen nézd át a kérvényedet, akár többször is, mielőtt a 'Leadás' gombra kattintasz!

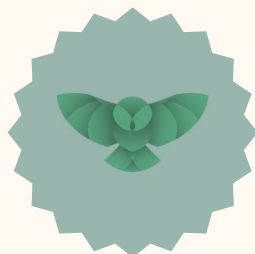
**!!NE FELEDD, HIÁNYPÓTLÁSRA CSAK  
EGYSZER VAN LEHETŐSÉG!!**



# PÁLYÁZAT MENETE

## FELLEBBEZÉS:

- határozat kézhezvételétől 15 napon belül fellebbezésre van lehetőség a Neptun rendszerében
- ezt követően elbírálásra kerülnek a fellebbezések a Hallgatói Jogorvoslati Bizottság által



# KATEGÓRIÁK

## A KATEGÓRIA

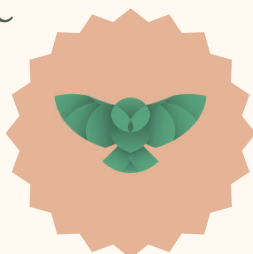
- fogyatékkal élő vagy egészségi állapota miatt rászorult vagy
- halmozottan hátrányos helyzetű vagy
- családfenntartó vagy
- nagycsaládos vagy
- 25 éves kor alatti árva vagy

## B KATEGÓRIA

- hátrányos helyzetű vagy
- a gyámság nagykorúságod miatt szűnt meg
- 25 éves kor alatti félárva vagy

## EGYÉB

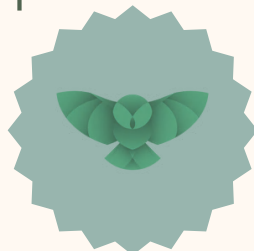
- nem tartozol az A és B kategóriába, de eléred az adott év minimum ponthatárát



# KÖTELEZŐ DOKUMENTUM: HATÓSÁGI BIZONYÍTVÁNY

igazoló dokumentum az egy lakcímre  
bejelentett személyekről

- helyi kormányhivatal vagy önkormányzat által kiállított dokumentum
- **a pályázatok leadásának első napjától számolva 3 hónapnál nem lehet régebbi!**
- **NEM HIÁNYPÓTOLHATÓ!**
- minden oldala legyen feltöltve
- **PECSÉT ÉS ALÁÍRÁS** szerepeljen rajta, **VAGY** ha elektronikusan hitelesített, PDF formátumú legyen, melyben ellenőrizhető a digitális aláírás.
- az ezen szereplő összes személyt fel kell vezetni a kérvénybe és igazolni a pályázati kiírásnak megfelelően



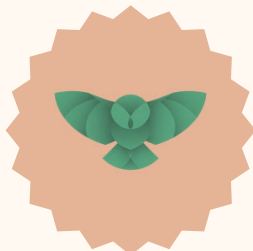


## FORDÍTÁSOK

A nem magyar nyelvű dokumentumok mellé **KÖTELEZŐ** a pályázó vagy szakfordító által készített magyar nyelvű fordítás csatolása!

## HITELESÍTÉS

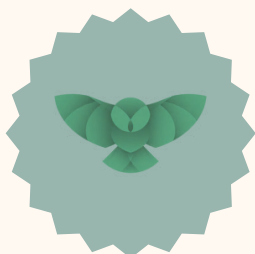
A pályázatban benyújtott dokumentumokat **ALÁÍRÁSSAL ÉS PECSÉTTTEL** vagy elektronikus dokumentum (PDF) esetén elektronikus, ellenőrizhető módon szükséges hitelesíteni.



# TARTÓS BETEGSÉG IGAZOLÁSA

A saját és a veled egy háztartásban élők tartós betegségeit a kari honlapon található BNO-kódok melléklete alapján igazolhatod.

Személyenként maximum 10 pont kapható tartós betegségek igazolásával.



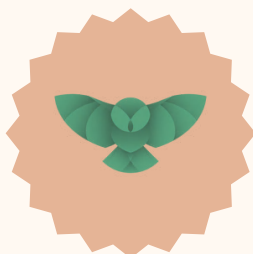
# TARTÓS BETEGSÉGET IGAZOLÓ DOKUMENTRUMOK

## ELFOGADHATÓ DOKUMENTUMOK:

- kórházi zárójelentés
- kontroll ambuláns lap
- BETEGSÉG TÍPUSA SZERINTI szakorvos igazolása

## MINDENKÉPPEN SZEREPELJEN A DOKUMENTUMON...

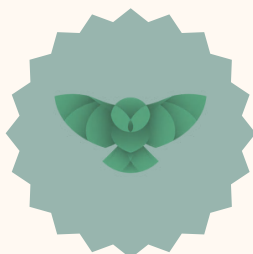
- a betegségek BNO-kódja/kódjai  
ÉS
- az, hogy a tartós betegség végleges/felülvizsgálat nem szükséges VAGY
- a következő kontroll időpontja, ami a pályázati időszak utánra esik (a dokumentum nem lehet régebbi 12 hónapnál)



# EGÉSZSÉGÜGYI KIADÁSOK

A saját és veled egy háztartásban élők rendszeres havi egészségügyi kiadásait is igazolhatod kérvényedben.

A kiadás mértéke alapján, személyenként maximum 5 pont kapható.



# EGÉSZSÉGÜGYI KIADÁSOK IGAZOLÁSA

## MILYEN DOKUMENTUMOK KELLENEK?

- a gyógyszeres kezeléstről szóló igazolás háziorvostól vagy szakorvostól, amin szerepel a **BETEGSÉG MEGNEVEZÉSE** (BNO kóddal) és az erre javallott gyógyszer vagy összetevő és annak **ADAGOLÁSA**
- az erre a gyógyszerre fordított összeget igazoló **DOKUMENTUM** vagy **SZÁMLA** (a gyógyszertár állítja ki), mely frissebb 3 hónapnál



# BÁRMILYEN KÉRDÉSSSEL FORDULJATOK HOZZÁNK BIZALOMMAL!



KURUCZ ANILLA  
Elnök

CHUDO LILI  
Esélyegyenlőségi  
ügyekért felelős referens



TÓTH BLANKA  
Ifjúsági ügyért felelős  
referens

KOVÁCS DÁNIEL  
Szociális bizottsági tag



[SZOCIALIS@BTKHOK.ELTE.HU](mailto:SZOCIALIS@BTKHOK.ELTE.HU)

