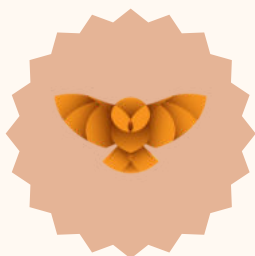


Rendszeres Szociális Támogatás Kisokos

2024/2025

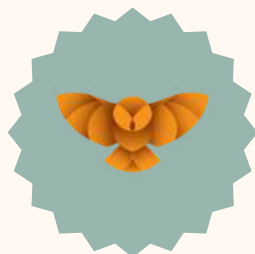


ELTE BTK HÖK
SZOCIÁLIS BIZOTTSÁG

RENDSZERES SZOCIÁLIS TÁMOGATÁS

MEGPÁLYÁZHATOD, HA....

- teljes idejű, nappalis hallgató vagy
- aktív jogviszonnyal rendelkezel
- alap- és mesterképzésen,
osztatlan mesterképzésen,
felsőoktatási képzésben vagy
doktori képzésen tanulsz
- államilag támogatott képzésen
tanulsz, vagy államilag támogatott
képzésen kezdted el
tanulmányaidat és az elkezdett
félévek száma alapján nem
merítettet még ki az állami
féléveidet

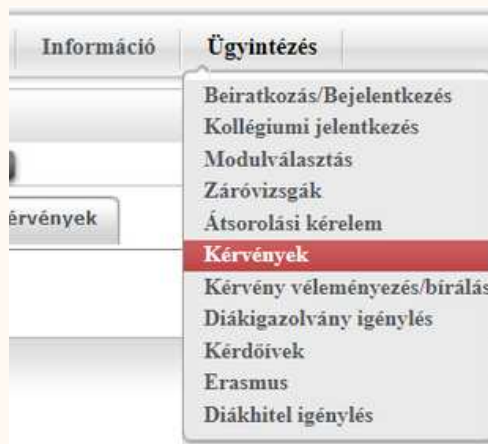


PÁLYÁZAT MENETE

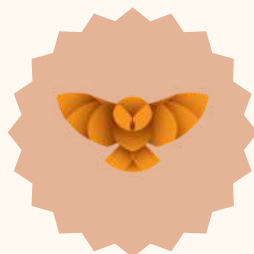
PÁLYÁZÁSI IDŐSZAK:

- A félév első három hetén belül megszabott két hetes időintervallum
- Első hét: leadás
- Második hét: hiánypótlás

Leadás és hiánypótlás a NEPTUN elektronikus tanulmányi rendszeren keresztül



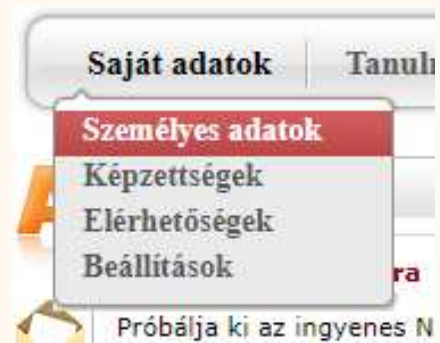
Neptun/Ügyintézés/Kérvények



PÁLYÁZAT MENETE

0. LÉPÉS

- Nézd át az adataidat a Neptunban, és ha változás történt (pl.: lakcím, bankszámlaszám), indíts adategyeztetést a Q-térben!



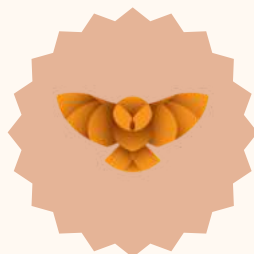
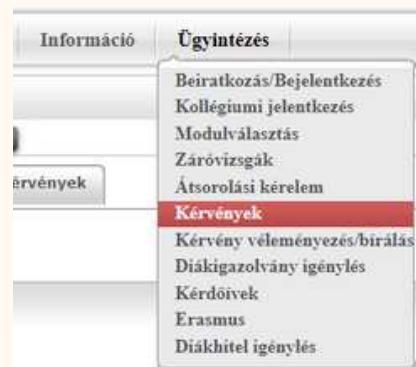
1. LÉPÉS

- Olvasd el figyelmesen az aktuális pályázati kiírást és az alapján haladj majd a pályázat kitöltése során!



2. LÉPÉS

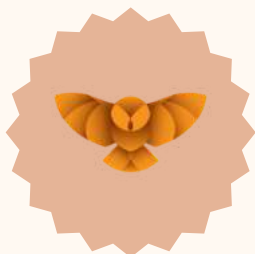
- Töltsd ki a kérvényed a Neptun felületén, az Ügyintézés/Kérvények menüpontban!



PÁLYÁZAT LEADÁSA

1. Jelöld saját lakhatási státuszodat és szociális helyzetedet!
2. Csatold a HATÓSÁGI BIZONYÍTVÁNYT az egy lakcímen élőkről, és jelöld az egy lakcímen élők számát!
3. Számold ki és jelöld az egy főre jutó jövedelmet!
4. Vedd fel a hatóságin szereplő összes személyt!
 Újabb személy(ek) felvétele:
 Új válasz mező(k) hozzáadása
5. A felvett személyek státuszait igazold a pályázati kiírásnak megfelelően!
6. Figyelmesen nézd át a kérvényedet, akár többször is, mielőtt a 'Leadás' gombra kattintasz!

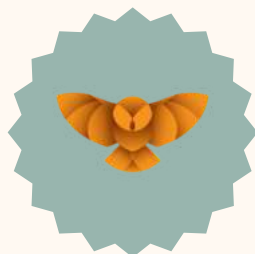
**!!NE FELEDD, HIÁNYPÓTLÁSRA CSAK
EGYSZER VAN LEHETŐSÉG!!**



PÁLYÁZAT MENETE

FELLEBBEZÉS:

- határozat kézhezvételétől 15 napon belül fellebbezésre van lehetőség a Neptun rendszerében
- ezt követően elbírálásra kerülnek a fellebbezések a Hallgatói Jogorvoslati Bizottság által



KATEGÓRIÁK

A KATEGÓRIA

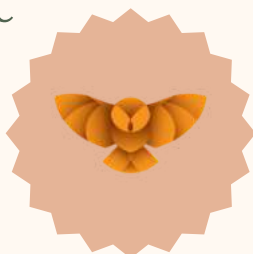
- fogyatékkal élők vagy egészségi állapota miatt rászorult vagy
- halmozottan hátrányos helyzetű vagy
- családfenntartó vagy
- nagycsaládos vagy
- 25 éves kor alatti árva vagy

B KATEGÓRIA

- hátrányos helyzetű vagy
- a gyámság nagykorúságod miatt szűnt meg
- 25 éves kor alatti félárva vagy

EGYÉB

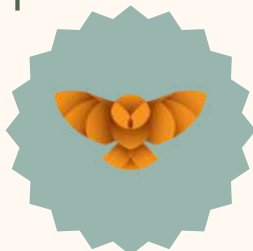
- nem tartozol az A és B kategóriába, de eléred az adott év minimum ponthatárát



KÖTELEZŐ DOKUMENTUM: HATÓSÁGI BIZONYÍTVÁNY

igazoló dokumentum az egy lakcímre
bejelentett személyekről

- helyi kormányhivatal vagy önkormányzat által kiállított dokumentum
- **a pályázatok leadásának első napjától számolva 3 hónapnál nem lehet régebbi!**
- **NEM HIÁNYPÓTOLHATÓ!**
- minden oldala legyen feltöltve
- PECSÉT ÉS ALÁÍRÁS szerepeljen rajta, VAGY ha elektronikusan hitelesített, az eredeti PDF formátum legyen, melyben ellenőrizhető a digitális aláírás
- az ezen szereplő összes személyt fel kell vezetni a kérvénybe és igazolni a pályázati kiírásnak megfelelően

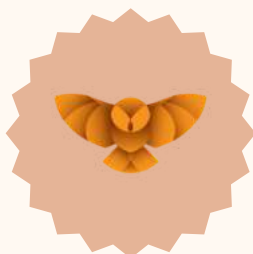


FORDÍTÁSOK

A nem magyar nyelvű dokumentumok mellé **KÖTELEZŐ** a pályázó vagy szakfordító által készített magyar nyelvű fordítás csatolása!

HITELESÍTÉS

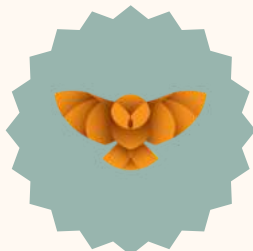
A pályázatban benyújtott dokumentumokat **ALÁÍRÁSSAL ÉS PECSÉTTTEL** vagy elektronikus dokumentum (PDF) esetén elektronikus hitelesítéssel szükséges hitelesíteni.



TARTÓS BETEGSÉG IGAZOLÁSA

A saját és a veled egy háztartásban élők tartós betegségeit is igazolhatod

Személyenként maximum 10 pont kapható tartós betegségek igazolásával.



TARTÓS BETEGSÉGET IGAZOLÓ

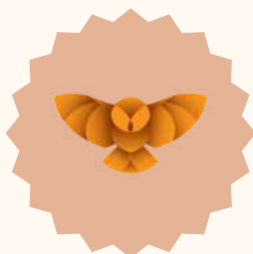
DOKUMENTRUMOK

ELFOGADHATÓ DOKUMENTUMOK:

- kórházi zárójelentés
- kontroll ambuláns lap
- BETEGSÉG TÍPUSA SZERINTI szakorvos igazolása

MINDENKÉPPEN SZEREPELJEN A DOKUMENTUMON...

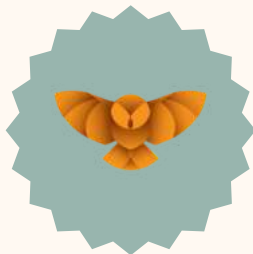
- a betegségek BNO-kódja/kódjai
ÉS
- az, hogy a tartós betegség végleges/felülvizsgálat nem szükséges VAGY
- a következő kontroll időpontja, ami a pályázati időszak utánra esik VAGY
- véglegesség és kontroll időpont hiányában a dokumentum nem lehet régebbi 12 hónapnál



EGÉSZSÉGÜGYI KIADÁSOK

A saját és veled egy háztartásban élők rendszeres havi egészségügyi kiadásait is igazolhatod kérvényedben.

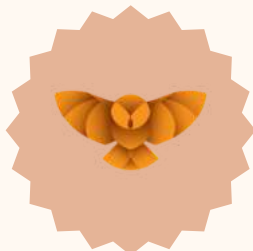
A kiadás mértéke alapján, személyenként maximum 5 pont kapható.



EGÉSZSÉGÜGYI KIADÁSOK IGAZOLÁSA

MILYEN DOKUMENTUMOK KELLENEK?

- a gyógyszeres kezeléstről szóló igazolás háziorvostól vagy szakorvostól, amin szerepel a **BETEGSÉG MEGNEVEZÉSE** (BNO kóddal) és az erre javallott gyógyszer vagy összetevő és annak **ADAGOLÁSA**
- az erre a gyógyszerre fordított összeget igazoló **DOKUMENTUM** vagy **SZÁMLA** (a gyógyszertár állítja ki)



BÁRMILYEN KÉRDÉSSSEL FORDULJATOK
HOZZÁNK BIZALOMMAL!



KURUCZ ANILLA
Elnök

CHUDO LILI
Esélyegyenlőségi
ügyekért felelős referens
eselyegyenloseg@btkhok.elte.hu



TÓTH BLANKA
Ifjúsági ügyért felelős
referens

szocialis@btkhok.elte.hu

